

4. การจัดการ เมื่อเกิดการ ระบาดของโรค



1. ไม่ควรเคลื่อนย้ายผู้ป่วยโรคไข้หวัดใหญ่ไปเรือนจำอื่นหรือสถานพินิจอื่น ในช่วง 7 วัน นับจากวันเริ่มป่วย และไม่ควรย้ายผู้ป่วยไปมาระหว่างแดนขัง หรืออาคารต่างๆ
2. เมื่อพบผู้ป่วยสงสัยไข้หวัดใหญ่ตามนิยามของกองระบาดวิทยา กรมควบคุมโรค ตั้งแต่ 2 รายขึ้นไป ในวันเดียวกัน ให้ดำเนินการคัดกรองเชิงรุกที่เรือนนอน
3. หากพบการระบาดของโรคไข้หวัดใหญ่ ขอให้ยกเลิกหรือเลื่อนกิจกรรมภายในที่มีการรวมตัวกันหมู่มากออกไปก่อน



คำแนะนำเพื่อลด การนำเชื้อเข้ามา แพร่ในเรือนจำ

1. คัดกรองญาติที่จะมาเยี่ยม หากผู้ใดมีอาการป่วยคล้ายไข้หวัดใหญ่ เช่น มีไข้ ไอ เจ็บคอ มีน้ำมูก ควรแจกหน้ากากอนามัย และแนะนำการปฏิบัติตัวในการป้องกันการแพร่ระบาดของเชื้อในระหว่างที่เข้าเยี่ยม
2. คัดกรองเยาวชนหรือผู้ต้องขังใหม่ หากผู้ใดมีอาการป่วยคล้ายไข้หวัดใหญ่ เช่น มีไข้ ไอ เจ็บคอ มีน้ำมูก ปวดเมื่อยตามร่างกาย ให้แยกไว้ก่อน มิให้เข้ามาอยู่ร่วมกับผู้อื่น
3. แนะนำเจ้าหน้าที่ ผู้คุม และผู้ต้องขัง หากเริ่มมีอาการป่วยให้แจ้งห้องพยาบาลภายในเรือนจำ และรีบแยกผู้ป่วยสงสัยโรคไข้หวัดใหญ่ออกจากบุคคลอื่น
4. ให้เจ้าหน้าที่ของเรือนจำ/ผู้คุม ที่มีอาการป่วยคล้ายไข้หวัดใหญ่ เช่น มีไข้ ไอ เจ็บคอ มีน้ำมูก ปวดเมื่อยตามร่างกาย ควรหยุดพักรักษาตัวอยู่ที่บ้าน จนกว่าจะหายเป็นปกติ
5. หากพบ ผู้ต้องขัง หรือเจ้าหน้าที่ป่วยเป็นไข้หวัดใหญ่พร้อมกันจำนวนมากอย่างผิดปกติ ให้แจ้งเจ้าหน้าที่สาธารณสุขในพื้นที่ เพื่อสอบสวน ป้องกัน และควบคุมโรคต่อไป
6. หากเรือนจำ สถานพินิจฯ ทัณฑสถานใด พบการระบาดของโรคไข้หวัดใหญ่แล้ว ให้ยกเลิก หรือเลื่อนกิจกรรมภายในที่มีการรวมตัวกันหมู่มากออกไปก่อน จัดแบ่งช่วงเวลาการรับประทานอาหารเป็นกลุ่ม ให้เหลื่อมเวลากัน พิจารณาปรับการเข้าเยี่ยมของญาติตามความเหมาะสม

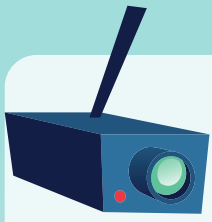
การป้องกันควบคุม โรคไข้หวัดใหญ่ สำหรับเรือนจำ



1422

สายด่วน
กรมควบคุมโรค



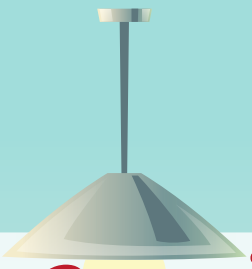


1. การเฝ้าระวัง และคัดกรอง

1. ดำเนินการเฝ้าระวัง ดูแลผู้ต้องขัง หากพบมีอาการคล้าย ไข้หวัดใหญ่ เช่น มีไข้ ไอ ให้รีบดำเนินการสอบสวนตาม แนวทางการเฝ้าระวังและสอบสวนโรค

2. เจ้าหน้าที่พยาบาลของหน่วยงานในสังกัดฯ ดำเนินการ คัดกรองผู้ต้องขังเข้าใหม่ทุกราย และเมื่อพบผู้ต้องขังที่มี อาการป่วยให้ไปตรวจที่สถานพยาบาล ถ้ามีอาการเข้าได้ ตามนิยาม ให้แยกรักษาผู้ป่วย

3. เจ้าหน้าที่ที่เกี่ยวข้อง ดำเนินการคัดกรองญาติที่มาเยี่ยม ผู้ต้องขังทุกราย



2. การป้องกัน ควบคุมโรค และการดูแลรักษา

1. เมื่อพบผู้ป่วยโรคไข้หวัดใหญ่ ให้ประสานกับหน่วยงาน สาธารณสุขในพื้นที่ที่เกี่ยวข้อง เพื่อดำเนินการรักษาตาม แนวทางและมาตรฐาน โดยปฏิบัติตาม CPG ของกรม การแพทย์ และพิจารณาการให้ยาต้านไวรัสไข้หวัดใหญ่ Oseltamivir ภายใน 48 ชั่วโมง รวมทั้งเฝ้าระวังภาวะแทรกซ้อนของโรคไข้หวัดใหญ่ในกลุ่มอาการรุนแรง และกลุ่มเสี่ยง

2. แยกผู้ป่วยสงสัยโรคไข้หวัดใหญ่ ออกจากบุคคลอื่น ควรมีหอผู้ป่วยรวมแยกโรค หรือ พื้นที่เฉพาะผู้ป่วยไข้หวัดใหญ่

3. สนับสนุนให้มีการทำ Big Cleaning day ในเรือนจำ และทัณฑสถาน



3. การเตรียมความพร้อม รับการเกิดโรคไข้หวัดใหญ่

1. ฝึกอบรมเจ้าหน้าที่ห้องพยาบาลในสังกัดฯ และอาสาสมัครที่จะดูแลผู้ป่วย ได้แก่ กลุ่มพยาบาล กลุ่มเจ้าหน้าที่ ราชทัณฑ์ และกลุ่มอาสาสมัครเรือนจำ

2. ให้ข้อมูลความรู้ และแนะนำแนวทางในการป้องกันโรค ไข้หวัดใหญ่ แก่ ผู้ต้องขัง ในสถานพินิจ/เรือนจำ ญาติ ที่มาเยี่ยม และเจ้าหน้าที่เรือนจำ

